

사용 설명서

- 제품명 : MediCAM2, MediCAM-eye
- 품목명 : 전안부촬영장치
- 모델명 : HDC-SD185B, HDC-B19BSC
- 분류번호(등급) : A28090.01 (1)
- 허가번호 : 제 4436호
- 허가일자 : 2017년 01월 16일
- 사용목적 : 안과 세극등현미경에 부착하여 반사광을 이용하여 전안부를 촬영만 하는 장치
- 본제품은 의료기기입니다.

(주)컴아트시스템

서울시 금천구 가산디지털 2로 53 907 호 (가산동, 한라시그마밸리) #08588

Tel) 070-7122-2300 | Fax) 02-6305-5671

메디칼 사업부 / 부장 송석봉 010-8762-7985

1. 목차

1. 목차
2. 안전상의 경고와 주의
3. 제품개요와 각부, 부속품의 명칭과 구조
4. 조립과 설치 방법
5. 사용 전 준비에 관한 사항
6. 일반적인 사용방법과 주의사항
7. 사용 후 처리에 관한 사항
8. 의료기기의 청소 , 제품의 교환, 보관방법에 관한 사항
9. 보수점검에 관한 사항
10. 문제발생시 해결방안에 관한 사항

2. 안전상의 경고와 주의

- 설치 시 손이 젖은 상태에서는 절대로 만지지 마세요.
- 손이 마른 상태에서 설치하시기 바랍니다.

3. 제품개요와 각부, 부속품의 명칭과 구조, 치수

3-1. 제품의 개요

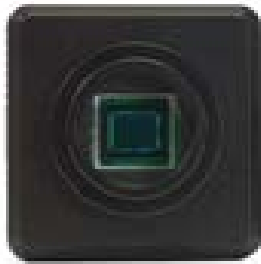
이 제품은 HDTV 방송용 HD-SDI 카메라를 기본으로 정확한 진단을 위한 안과 검안기기 세극등 현미경에 부착하므로 반사광을 이용하여 촬영만 하는 장치입니다.

3-1-1 제품명 : MediCAM2 각부 명칭



외형

- 본 제품은 안과용 검안기기 세극등현미경에 부착하여 사용하는 카메라입니다.



전면부



후면부

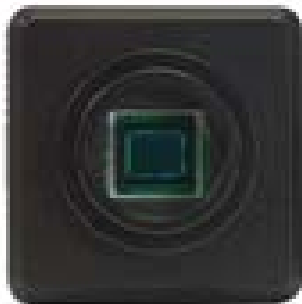


좌측부



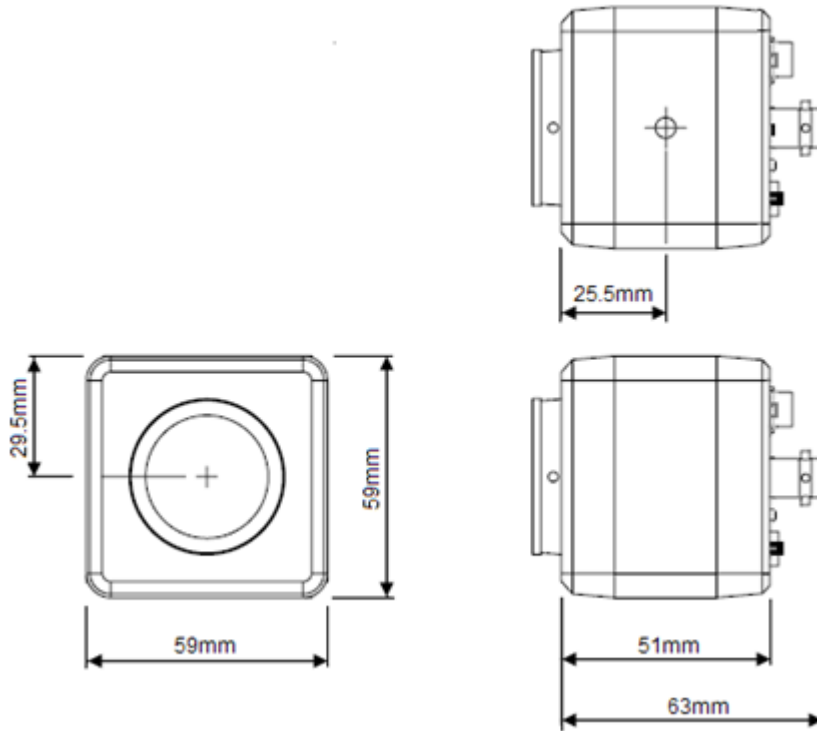
우측부

3-1-2 제품명 : MediCAM2 구조



1. OSD Switch
2. Power LED
3. DC IRIS Jack
4. HD-SDI Output
5. Main Cable Terminal

3-1-2 제품명 : MediCAM2 치수



3-2-1 제품명 : MediCAM-eye 각부 명칭 외형



본 제품은 안과용 검안기기 세극등현미경에 부착하여 사용하는 카메라입니다.

3-2-2 제품명 : MediCAM2 구조



전면부



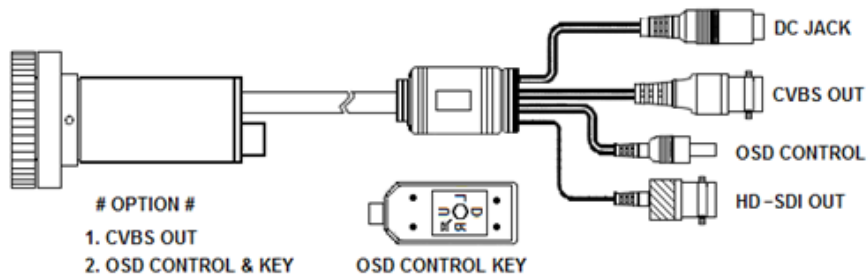
후면부



좌측부



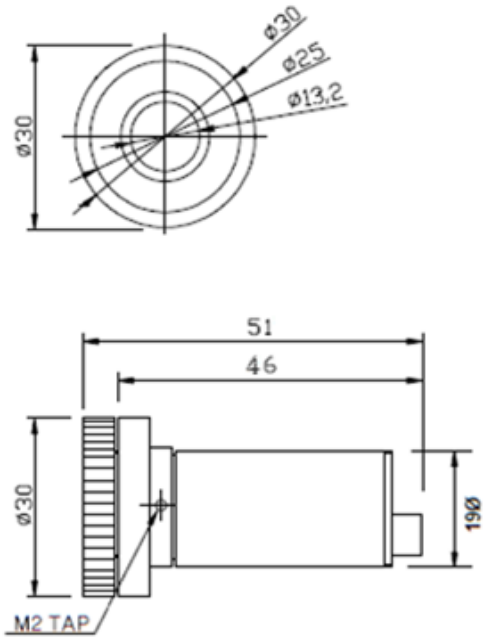
우측부




➤ HD SDI CABLE OPTION

1. DC JACK + HD SDI OUT.
2. DC JACK + HD SDI OUT + CVBS OUT
3. DC JACK + HD SDI OUT + OSD CONTROL & KEY
4. DC JACK + HD SDI OUT + CVBS OUT + OSD CONTROL & KEY


3-2-1 제품명 : MediCAM-eye 각부 치수



3-3-1 부속품 : MediCAM2 전용

| | | | |
|-----|---|---|---|
| 제품명 | 풋스위치 1개 | 육각렌치(M1.27) 1개 | CS-Ring 1개 |
| |  |  |  |
| 제품명 | 전원 케이블 1개 | | |
| |  | | |

3-3-2 부속품 : MediCAM-eye 전용

| 제품명 | OSD 리모콘 | | |
|-----|---|--|--|
| |  | | |

4. 조립과 설치 방법



- 안과용 세극등현미경의 비디오 어댑터에 연결합니다.
(세극등현미경 제조사에 따라 모양이 다릅니다.)

5. 사용 전 준비에 관한 사항

- 반드시 카메라 전원을 연결하지 않은 상태에서 설치하세요

6. 사용 후 처리에 관한 사항

- 전문 설치자는 카메라 설치 후 제품 포장재 및 박스를 회수합니다.

7. 의료기기의 청소, 제품의 교환, 보관방법에 관한 사항

- 전문 설치자가 방문하여 처리합니다.
- 카메라 **고장시** 전문 설치자가 **방문 교환**합니다.
- 카메라를 사용하지 않을 경우에는 전문 설치자가 **방문 해서 제거**합니다.

(임의로 카메라를 제거하지 마세요)

8. 보수점검에 관한 사항

- 1년에 한번 전문 설치자가 방문 점검합니다.

9. 문제발생시 해결방안에 관한 사항

- 카메라 전원을 On, Off 시킨다.
- 해결이 안될시에는 전문 설치자에게 전화하여 해결한다.